





Mise en eau et vidange du chalet

(Version 2019-10-09)

Notes

	Fermer un robinet : tourner dans le sens des aiguilles d'une montre.
	Prévoir au moins une heure pour la mise en eau et la vidange (le cumulus met 40 min à se vider). Si le chalet est froid, il faut aussi prévoir du temps pour la mise hors gel.
	Prévoir une clef à mollette (dans le local à mazout) et du liquide antigel spécial fosse septique pour la vidange du chalet.
	Le couvercle en fonte de la fosse du compteur d'eau est très lourde.

Mise en eau

1. ⚠ Le chalet doit être chaud avant la mise eau. Prévoir le temps nécessaire à la mise hors-gel du haut et du bas du chalet.

2. ⚠ Dans le panneau électrique du chalet, ne pas actionner l'interrupteur du chauffe-eau avant sa mise en eau.

3. ⚠ Vérifier que le robinet d'arrêt des mazots (2) est fermé : manette rouge perpendiculaire \perp au tuyau blanc.



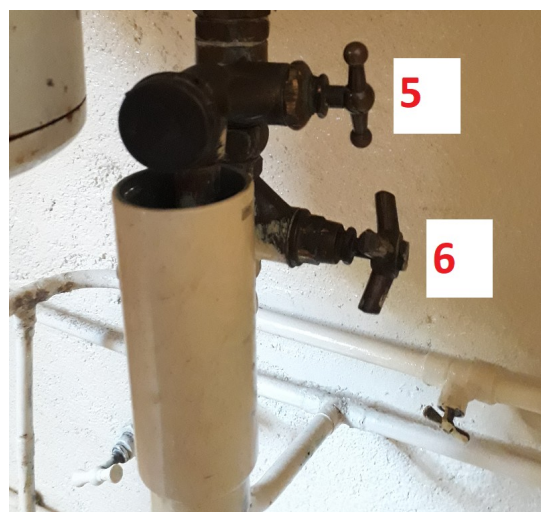
4. Sous l'évier de la cuisine du bas :

- Revisser les deux petits robinets de purge à gauche ;
- Fermer les deux robinets à droite (purge et arrêt du robinet extérieur).



5. Autour du chauffe-eau :

- Replacer les quatre petits robinets de purge (1), (2), (3) et (4). *Note : le robinet (3) est celui qui a le moins de peinture blanche. Les autres semblent être interchangeables.*
- Replacer les deux robinets (5) et (6) sous le chauffe-eau. Ces robinets doivent d'abord être vissés dans leur emplacement à l'aide d'une clef à molette. Puis, fermer le robinet de purge (5) et ouvrir le robinet d'arrêt du chauffe-eau (6). *Attention à ne pas perdre les joints sur les pas de vis.*



- ## 6. Sous le détendeur :
- Visser le bouchon de purge sous le détendeur. Utiliser une clef à molette pour serrer l'écrou sans trop serrer le joint. *Attention à ne pas perdre le joint sur le pas de vis.*



- ## 7.
- Pour le moment, laisser les robinets des lavabos ouverts (chauds et froids, en haut et en bas du chalet) pour ne pas comprimer l'air dans les tuyaux lors de la mise en eau.

8. Dans les toilettes du haut, revisser le tuyau flexible sur la chasse d'eau.



9. Pour la machine à laver, fermer le robinet mural, brancher le tuyau flexible et visser le bouchon de purge en plastique noir à l'avant, en-bas et à droite de la machine.



10. Dans le chalet, fermer le robinet d'arrêt général du chalet (1).



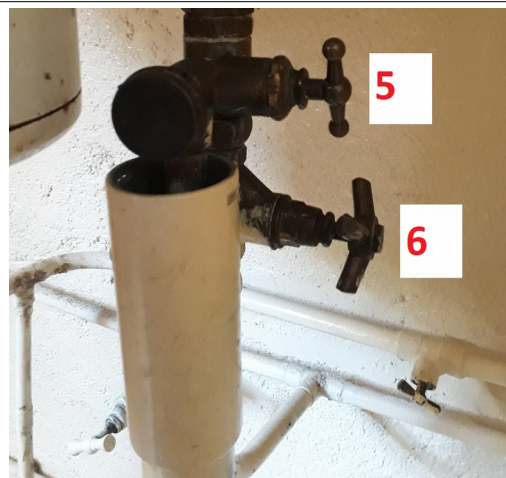
11. Dans la fosse du compteur d'eau : ouvrir le robinet de purge (1) (tourner à fond dans le sens inverse des aiguilles d'une montre pour désactiver la purge) et ouvrir le robinet d'arrêt avant compteur (2). Il ne doit pas y avoir de fuite dans la fosse. Ne pas refermer la fosse tout de suite.



12. Dans le chalet, ouvrir le robinet d'arrêt général du chalet. L'eau va couler dans les lavabos. Faire rapidement le tour des robinets du chalet (en bas et en haut), fermer les robinets **d'eau froide** et s'assurer que les robinets de purge ne fuient pas. Pour le moment, laisser ouvert les robinets d'eau chaude pour pouvoir remplir le chauffe-eau.

13. Sur le chauffe-eau :

- Vérifier que le robinet de purge (5) est fermé et que le robinet d'arrêt (6) est ouvert ;
- Attendre que le chauffe-eau se remplisse et que les robinets d'eau chaude se mettent à couler.
- Refaire le tour des robinets du chalet et fermer les robinets d'eau chaude.



14. Une fois les chasses d'eau et le chauffe-eau remplis, vérifier que la petite hélice du compteur (dans la fosse) ne tourne pas (pas de fuite) et refermer la fosse.

Vidange

1. ⚠ Une fois dévissés, bien placer tous les robinets de purge en évidence près de leurs emplacements respectifs. La mise en eau serait impossible si on ne les retrouvait pas.

2. ⚠ Sur le panneau électrique du chalet, déconnecter le chauffe-eau avant de commencer la vidange pour éviter toute surchauffe.

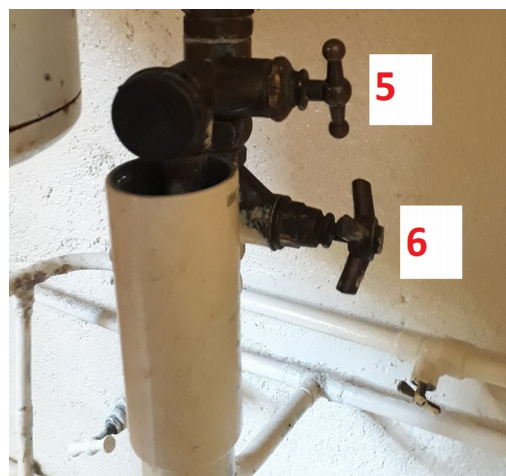
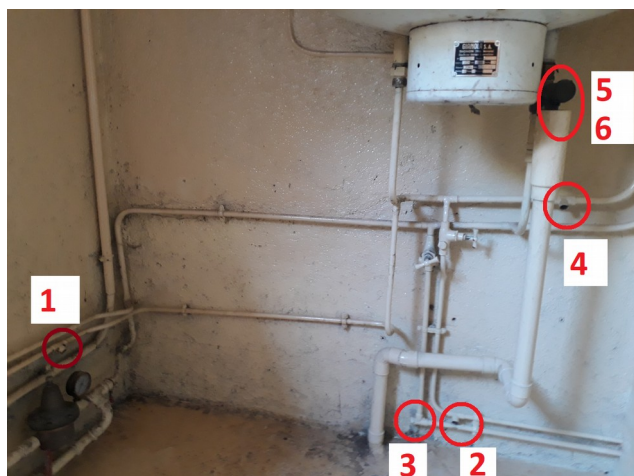
3. Dans le chalet :

- Fermer le robinet d'arrêt général (1) ;
- Ouvrir tous les robinets d'eau chaude et d'eau froide des lavabos du chalet et de la baignoire.



4. Autour du chauffe-eau :

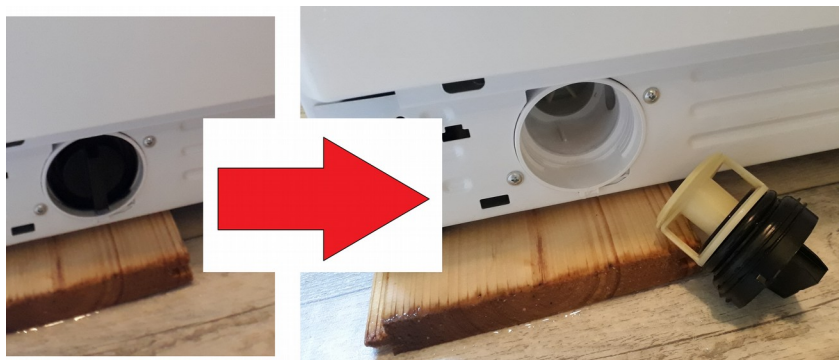
- Ouvrir le robinet de purge du chauffe-eau (5) (ouvrir simplement le robinet à la main, sans le dévisser de son emplacement pour le moment).
- Retirer les deux petits robinets de purge d'eau chaude (2) et (4) sous le chauffe-eau. Un peu d'eau va sortir de ces deux purges, puis le cumulus va se vider dans son tuyau de vidange (prévoir 40 min).
- Retirer les deux petits robinets de purge d'eau froide (1) et (3).



5. Dévisser le bouchon sous le détendeur avec la clef à molette. Attention à ne pas perdre le joint sur le pas de vis.



6. Ouvrir le robinet mural de la machine à laver. Débrancher le tuyau flexible. Retirer le bouchon en plastique noir à l'avant, en-bas et à droite de la machine. Pencher la machine vers l'avant pour vider l'eau.



7. Ouvrir le robinet de la douche en bas du chalet (tourner plusieurs fois en position eau froide puis chaude).

8. Sous l'évier de la cuisine du bas du chalet :

- Retirer les deux petits robinets de purge. *Conseil : placer le plateau en plastique de l'égouttoir à côté de l'évier pour récupérer l'eau qui va sortir des purges ;*
- Ouvrir les deux robinets à droite sous l'évier (purge et arrêt du robinet du jardin) ;
- Sortir du chalet et ouvrir le robinet du jardin (sous l'escalier raide).



9. Pour chaque toilette (haut et bas du chalet) :

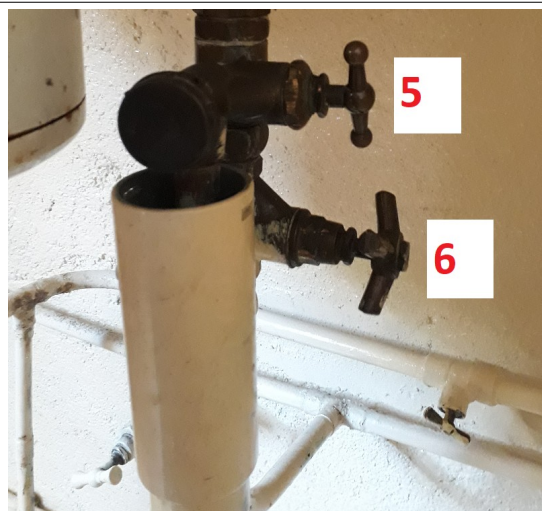
- Tirer la chasse d'eau ;
- Ouvrir le réservoir (capot en plastique qui se déboîte), puis éponger le fond du réservoir pour éviter que le joint soit prit par le gel ;
- Mettre de l'antigel dans la cuvette.



10. Pour les toilettes du haut du chalet, dévisser, à l'aide d'une clef à molette, le tuyau flexible d'arrivée d'eau et le laisser pendre.



11. Lorsque le chauffe-eau est vidangé, dévisser et retirer (à l'aide d'une clef à molette) les deux robinets (5) et (6) sous le chauffe-eau. *Attention à ne pas perdre les joints sur les pas de vis.*



12. Dans la fosse du compteur d'eau :

- Tout d'abord, fermer le robinet d'arrêt avant compteur (2) ;
- Puis, fermer le robinet de purge (1), à fond dans le sens des aiguilles d'une montre pour se placer en position purge. Un peu d'eau va couler dans la fosse.



13. Dans le chalet, ouvrir le robinet d'arrêt général du chalet (1). Un peu d'eau va couler dans la fosse.



14. Dans la fosse du compteur d'eau, vérifier que le compteur ne tourne pas (la petite aiguille ne doit pas tourner) et refermer la fosse.